



SINDACO
Sig. Elio Giovanni Grossi

PROGETTISTA
dott. arch. Mario Mossolani

SEGRETARIO
dott. Angela Barletta

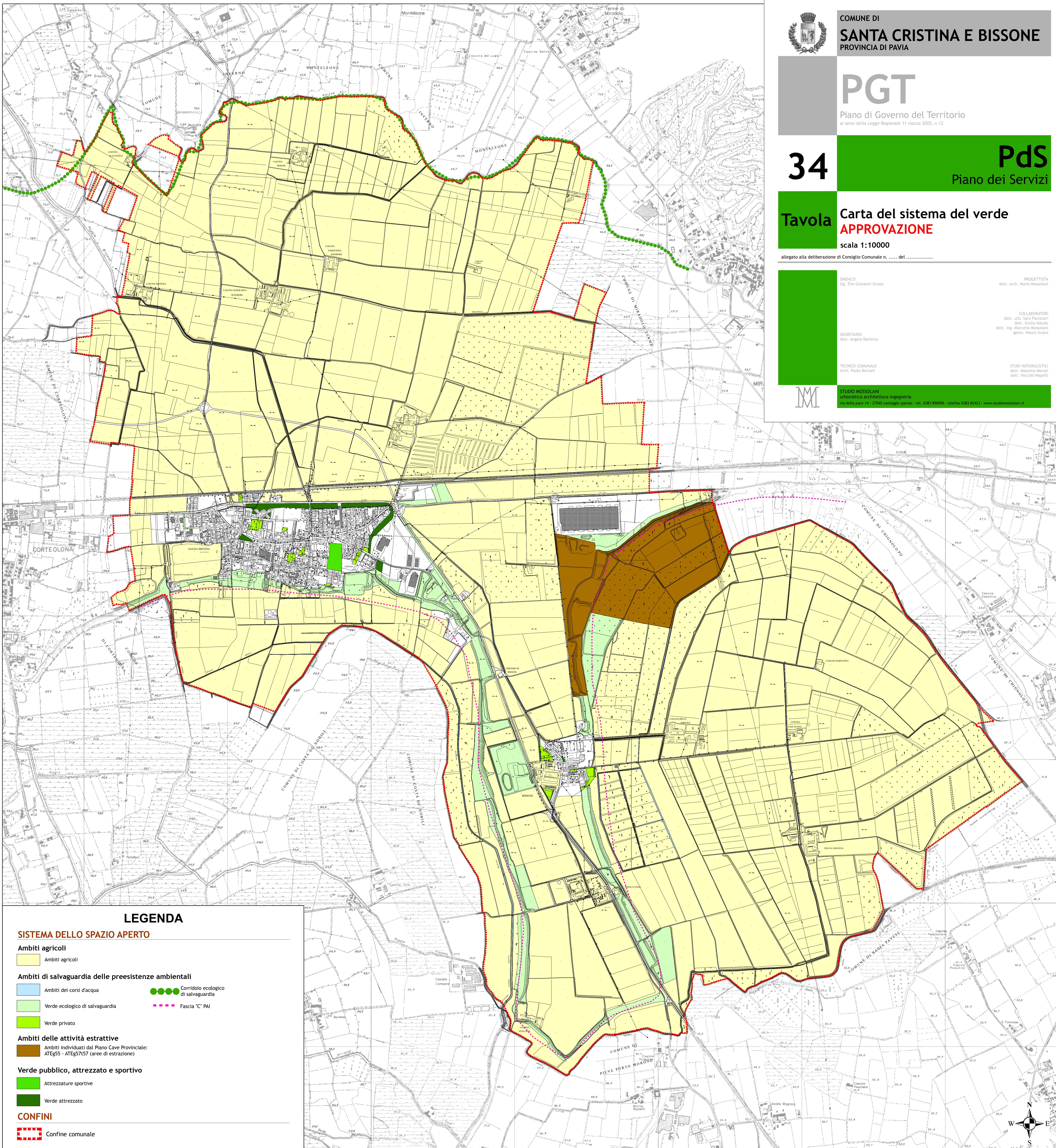
COLLABORATORI
dott. urb. Sara Perizzari
dott. Giulia Natale
dott. ing. Marcello Mossolani
geom. Mauro Scanzi

TECNICO COMUNALE
Arch. Paolo Bersani

STUDI NATURALISTICI
dott. Massimo Merati
dott. Niccolò Mapelli



STUDIO MOSSOLANI
urbanistica architettura ingegneria
via della pace 14 - 27043 Casteggio (PV) - tel. 0381 890096 - telefax 0381 821421 - www.studiomossolani.it



LEGENDA

SISTEMA DELLO SPAZIO APERTO

Ambiti agricoli

Ambiti agricoli

Ambiti di salvaguardia delle preesistenze ambientali

Ambiti dei corsi d'acqua

Verde ecologico di salvaguardia

Verde privato

Ambiti delle attività estrattive

Ambiti individuati dal Piano Cave Provinciale:
ATEg55 - ATEg57/57 (aree di estrazione)

Verde pubblico, attrezzato e sportivo

Attrezzature sportive

Verde attrezzato

CONFINI

Confine comunale

Corridoio ecologico di salvaguardia

Fascia "C" PAI

